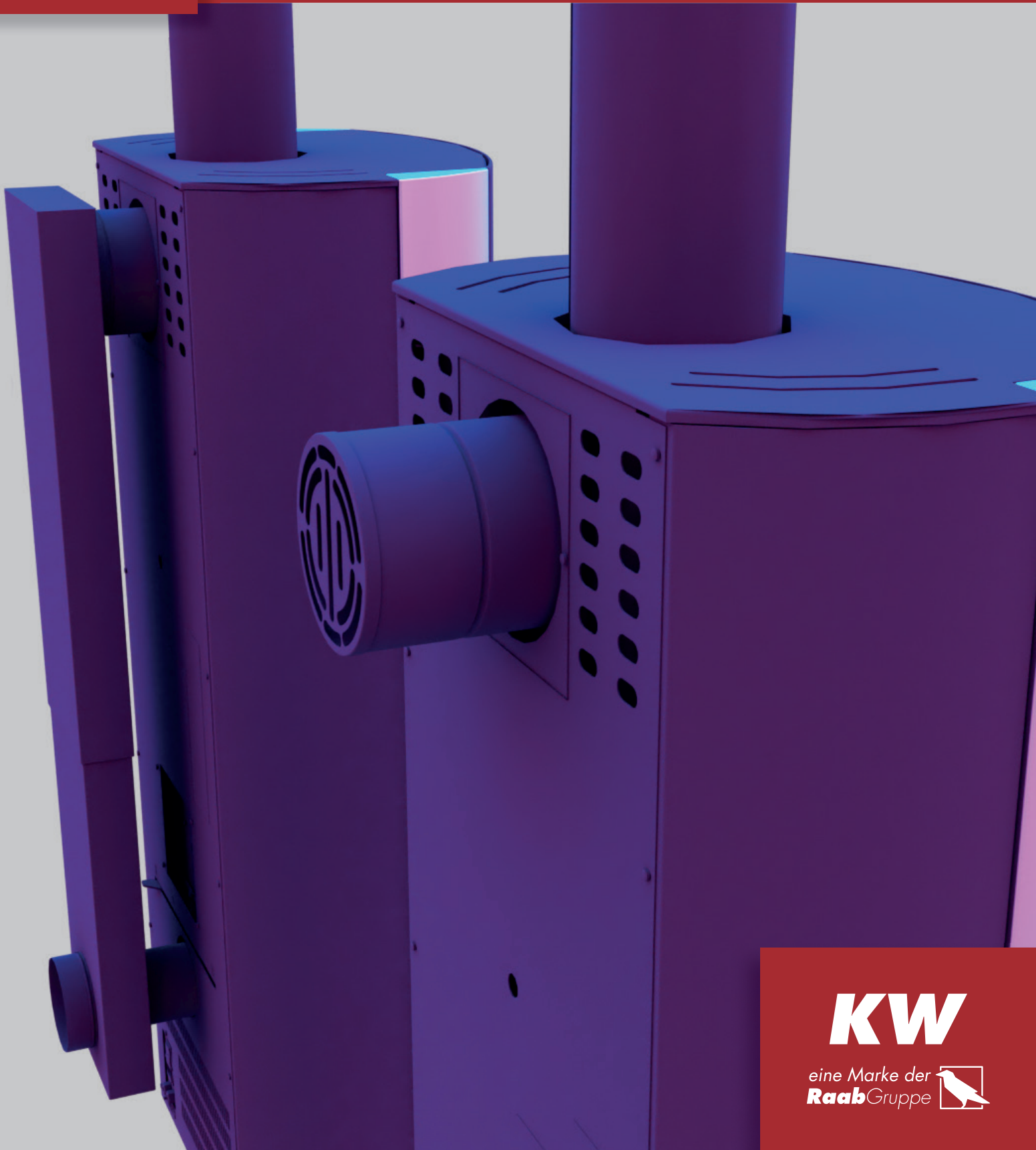


DRAFTBOX

Beste Zugverhältnisse für Kaminöfen

PRODUKTBLATT



KW

eine Marke der
Raab Gruppe 

DIE DRAFTBOX

BESTE ZUGVERHÄLTNISSSE FÜR KAMINÖFEN

Ein zu hoher und schwankender Schornsteinzug hat einen negativen Einfluss auf die Verbrennung im Kaminofen. Die Folgen sind schwarze Scheiben, ein erhöhter Brennstoffverbrauch, deutlich höhere Emissionen, Energieverluste und eine mögliche Überlastung des Kaminofens. Zugbegrenzer reagieren auf Druckveränderungen im Schornstein und regulieren den Schornsteinzug auf den für die Feuerstätte optimalen Wert. Durch die zugeführte Luftmenge erhöht sich der Volumenstrom und begrenzt dadurch den Unterdruck. Dieser Vorgang sorgt für eine gleichmäßige Verbrennung – Sie sparen messbar Energie und folglich Brennstoff, zudem wird ein Teil des Feinstaubes verbrannt, noch bevor er in den Schornstein gelangt.

Die DraftBox ist ein Zugbegrenzer, in der Fachsprache eine Nebenlufteinrichtung, für raumluftabhängige Kaminöfen mit einem Rauchrohranschluss NW 150. Der Kaminofen muss die Möglichkeit bieten, den Rauchrohranschluss senkrecht und waagrecht herzustellen. Für die DraftBox ist der waagrechte Rauchrohranschluss zu verwenden. Der eventuell notwendige zweite Rauchrohrstutzen für den Kaminofen ist nicht im Lieferumfang enthalten.

DRAFTBOX IN DREI VARIANTEN

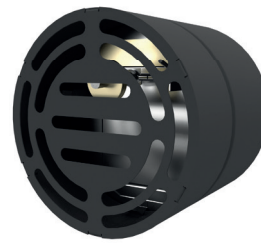
Die DraftBox gibt es in den Varianten: DraftBox light, DraftBox kurz und DraftBox lang. Die Varianten kurz oder lang unterscheiden sich nur in der Länge, nicht in der Funktionsweise

DraftBox light

Die DraftBox light kann bei Kaminöfen mit und ohne Zulufstutzen verwendet werden. Sie kann ohne großen Aufwand am waagrechten Rauchrohrstutzen nachgerüstet werden.

DraftBox kurz/lang

Die DraftBox kurz/lang kommt zum Einsatz bei Kaminöfen mit Zulufstutzen. Diese beiden Modelle verbinden den Zulufstutzen



DraftBox light



DraftBox kurz
Länge: 520–820 mm



DraftBox lang
Länge: 820–1.100 mm

mit dem Rauchrohrstutzen und können durch den individuell einstellbaren Abstand zwischen den Stutzen angepasst werden. Verwendung findet die DraftBox kurz/lang an zugelassenen Regel-Einzelfeuerstätten, die raumluftabhängig (RLA) geprüft sind (zum Beispiel: Kaminöfen im Wohnbereich).

Die Zuluft wird beim raumluftabhängigen Betrieb direkt aus dem Raum zugeführt, beim Betrieb an einer externen Zulufzuführung wird sie über eine Zulufleitung zum Kaminofen geführt. Diese Zulufleitung muss bauseits vorhanden sein. Die Dimensionierung der Zulufzuführung von Feuerstätten ist durch eine gesonderte Berechnung von einem Fachbetrieb oder vom Schornsteinfeger zu erstellen.



- ✓ Nebenluft aus dem Aufstellraum



- ✓ Luftführung raumluftabhängig
- ✓ Druckabgleich mit dem Zulufstutzen
- ✓ Luft wird dem Aufstellraum entnommen



- ✓ Verbrennungsluft über Zulufleitung/Luftschacht, gesonderte Berechnung notwendig
- ✓ Druckabgleich mit dem Zulufstutzen (ggf. Adapter bestellen, wenn nicht NW 100)

EIGENSCHAFTEN

DIE VORTEILE

- ✓ Schnell und einfach am zusätzlichen waagrechten (muss bauseits beige stellt werden) Rauchrohrstutzen NW 150 nachzurüsten
- ✓ Zugoptimierung am Stutzen der Feuerstätte
 - Energieeinsparpotenzial von ca. 20%
 - kein Überhitzen der Feuerstätte
 - Energie- und somit Brennstoffersparnis
 - über 50% Emissionsminderung durch konstante Zugbedingungen
- ✓ Druckstabilisierung des Flammenbildes
 - Optimierung der Verbrennung
 - saubere Scheibe, da kein Abriss der Scheibenspülung
- ✓ Anschluss an raumluftabhängige Kaminöfen
 - Raumluftabhängig: Verbrennungsluft aus dem Aufstellraum
 - Externe Zuluftzuführung: Verbrennungsluft aus Zuluftleitung, Lüftungsschacht/-schornstein (muss vorhanden sein), dadurch optimiertes Raumklima, gesonderte Berechnung durch Fachbetrieb oder Schornsteinfeger nötig
- ✓ Platzsparendes, mattschwarzes Design, dadurch optisch unauffällig



GEPRÜFTE EFFIZIENZ

Unabhängige Studie durch das Fraunhofer-Institut für Bauphysik (IBP):

Emissionsbewertung durch das Fraunhofer-Institut

Bei der Studie wurde festgestellt, dass die Emissionen im Bereich CnHm, NOx, CO und Staub um **mehr als 50%** gemindert wurden.

Ergebnisse

bis zu **21%** Steigerung der Verbrennungseffizienz

bis zu **83%** Reduzierung des Kaminzugs

bis zu **45%** Verminderung des Brennstoffeinsatzes

bis zu **45%** Verlängerung der Abbranddauer bei gleicher Brennstoffmenge

Beispiel

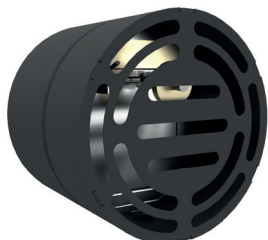
	ohne DraftBox	mit DraftBox	
Heiztage im Jahr	200 Tage	200 Tage	
Tägliche Laufzeit	4 h/Tag	4 h/Tag	
Jährliche Laufzeit	800 h/Jahr	800 h/Jahr	
Jährlicher Brennstoffverbrauch	6,9 Ster	4,9 Ster	2,0 Ster Brennstoffersparnis im Jahr
Brennholzpreis/Ster	74 €	74 €	
Brennholzkosten im Jahr	511 €	363 €	148 € Kostenersparnis

Versuchsaufbau

geprüft an einer modernen Einzelraumfeuerstätte 3,0–6,1 kW

TECHNISCHE DATEN

Die DraftBox (light) kann nur an einem zusätzlichen waagrechten Rauchrohranschlussstutzen montiert werden. Der benötigte Rauchrohranschlussstutzen ist nicht im Lieferumfang der DraftBox (light) enthalten und muss ggf. beim Hersteller/Lieferant der Einzelfeuerstätte bestellt und nach Herstellervorgaben montiert werden.



DraftBox light

Nebenluftvorrichtung nach DIN 4795 für Einzelfeuerstätten mit raumluftabhängiger Zuluffführung

Bezeichnung	Art.-Nr.	Rauchrohranschlussstutzen-Ø mm
DraftBox light	2118110	150



DraftBox kurz/lang

Nebenluftvorrichtung nach DIN 4795 für Einzelfeuerstätte mit raumluftabhängiger Zuluffführung

Bezeichnung	Art.-Nr.	Rauchrohranschlussstutzen-Ø mm	Zulufstutzen-Ø mm	Abstand Stutzenmittelpunkte mm
DraftBox kurz	2117990	150	100	520–820
DraftBox lang	2117991	150	100	820–1.100