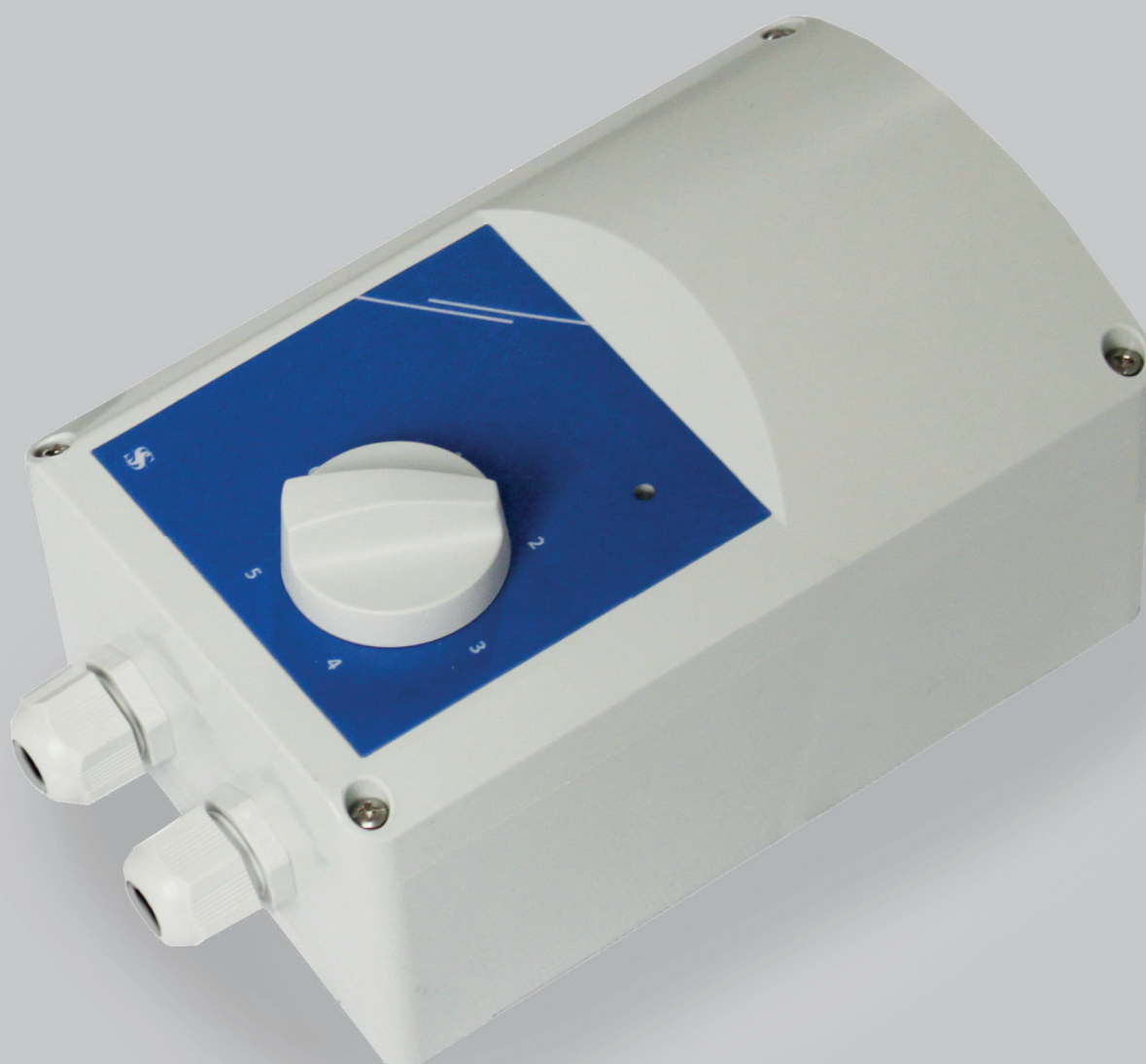


RS Stufenregler 2,2 / RS Step control 2.2

Einbauanleitung / Installation instructions



RS Stufenregler 2,2 / Step control 2.2



Informationen

Der Stufenregler ist ein spannungsgesteuerter Drehzahlregler für die einphasigen Rauchsauger. Der Regler besitzt fünf Regelstufen mit Betriebsanzeige sowie eine Ausstufe.

Information

The step control is a voltage-controlled speed controller for single-phase chimney fans. The controller has five control stages with operating display and one off stage.



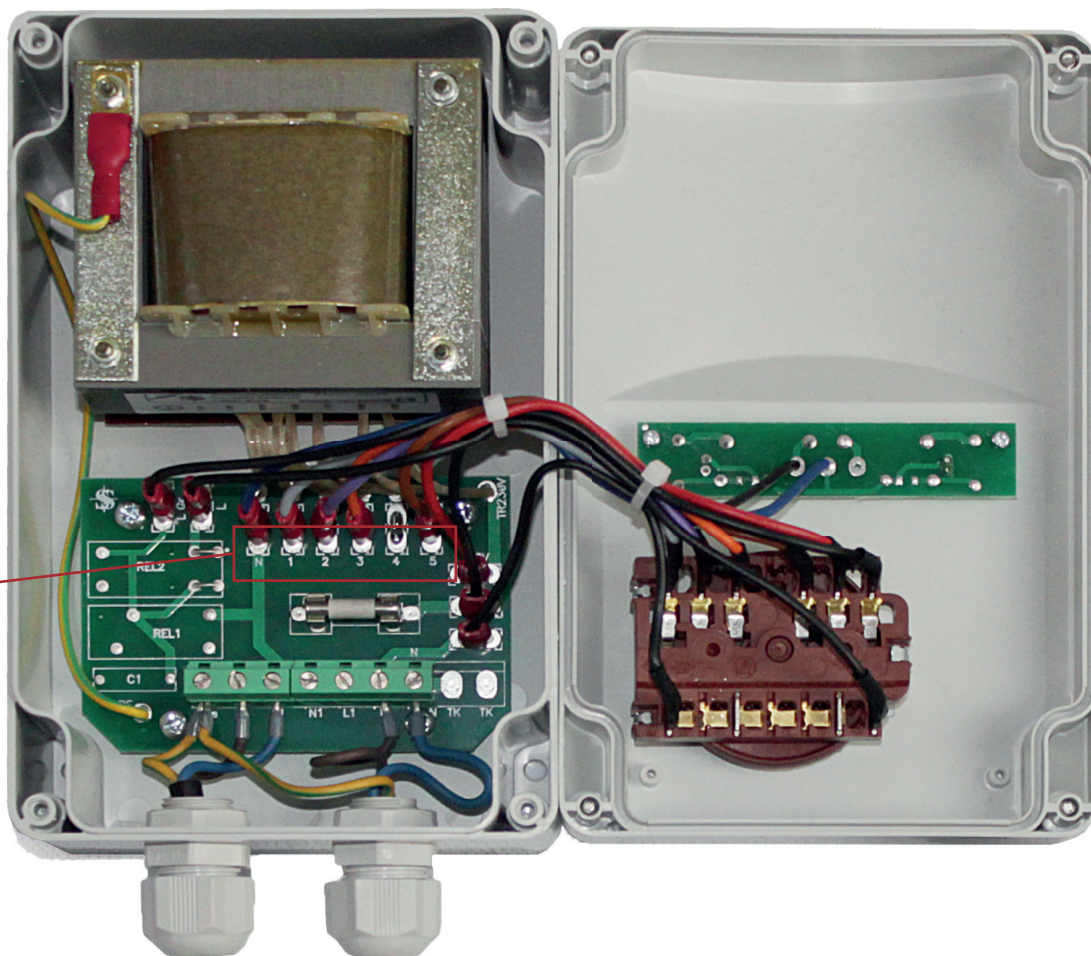
Technische Daten für den RS Stufenregler 2,2 Technical data for the RS step control 2.2

Modell / Model	RS Stufenregler 2,2 / RS Step control 2.2
Versorgung / Supply	230 VAC / 50/60 Hz
Regelstufen / Control stages	0 – 80 – 110 – 140 – 170 – 190 – 230 V
Nennstrom / Rated current	2,2 A
Sicherung / Fuse	3,15 A träge / slow blow
Schutzart / Degree of protection	IP 54
Max. Umgebungtemperatur Max. Ambient temperature	35 °C
Maße / Dimensions	115 mm x 205 mm x 100 mm
Gewicht / Weight	2,3 kg
Einsatz / Use for	<ul style="list-style-type: none"> • Diajekt RSD 150 (S) • Diajekt RSD 250 (S) • Diajekt RSD 350 • Injekt RS 180 • Injekt RS 225 • Linejekt 250 230 V



Gemäß der Niederspannungsrichtlinie: 2006/95/EG
 Gemäß der EMV-Richtlinie: 2004/108/EG
 According to the low voltage directive: 2006/95/EC
 According to the EMC directive: 2004/108/EC

- 1 80 V
- 2 110 V
- 3 140 V
- 4 170 V
- 5 190 V



Eingang Spannungsversorgung
Power supply input



Ausgang Regelspannung Rauchsauger
Output control voltage chimney fan



RS Stufenregler 2,2 / Step control 2.2



Verkabelungsplan

Achtung!

Standardmäßig wird der Stufenregler mit einer Startspannung von 110 V ausgeliefert, diese kann durch Umstecken der Flachstecker auf der Klemmplatine angepasst werden (siehe Tabelle unten).

Minimal ist eine Startspannung von 80 V möglich.

Es empfiehlt sich, die Startspannung auf 80 V einzustellen.

Achtung, vor Öffnen des Gehäuses ist die Anlage spannungsfrei zu schalten!

Elektrischer Anschluss

- Bei der elektrischen Montage sind die einschlägigen VDE-Vorschriften im jeweiligen Versorgungsbereich zu beachten.
- Der elektrische Anschluss ist durch einen autorisierten Fachhandwerker vorzunehmen.

Standardbelegung 110 V Startspannung

Standard assignment 110 V starting voltage

Kabelfarbe Flachsteckbuchse Cable colour flat receptacle	Schalterstellung Switch position	Standardbelegung Flachstecker standard assignment flat plug
/	0	/
/	/	1/80 V
grau / gray	1	2/110 V
violett	2	3/140 V
orange	3	4/170 V
braun / brown	4	5/190 V
rot / red	5	230 V

Beispielbelegung 80 V Startspannung

Example assignment 80 V starting voltage

Kabelfarbe Flachsteckbuchse Cable colour flat receptacle	Schalterstellung Switch position	Standardbelegung Flachstecker standard assignment flat plug
/	0	/
grau / gray	1	1/80 V
violett	2	2/110 V
orange	3	3/140 V
/	/	4/170 V
braun / brown	4	5/190 V
rot / red	5	230 V

Wiring plan

Attention!

As standard, the step controller is delivered with a starting voltage of 110 V, which can be adjusted by reconnecting the flat plugs on the terminal board (see table below).

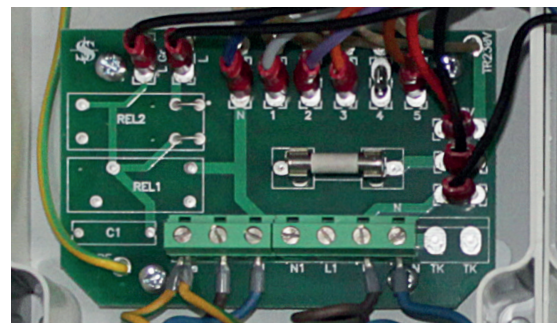
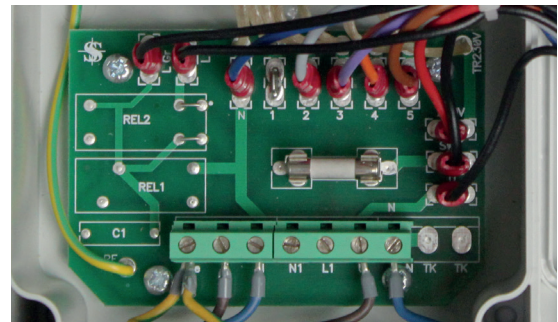
A minimum starting voltage of 80 V is possible.

It is recommended to set the starting voltage to 80 V.

Attention, the system must be disconnected from the power supply before opening the housing!

Electrical connection

- During electrical installation, the relevant VDE regulations for the respective supply area must be observed.
- The electrical connection must be carried out by an authorised specialist technician.



RS Stufenregler 2,2 / Step control 2.2

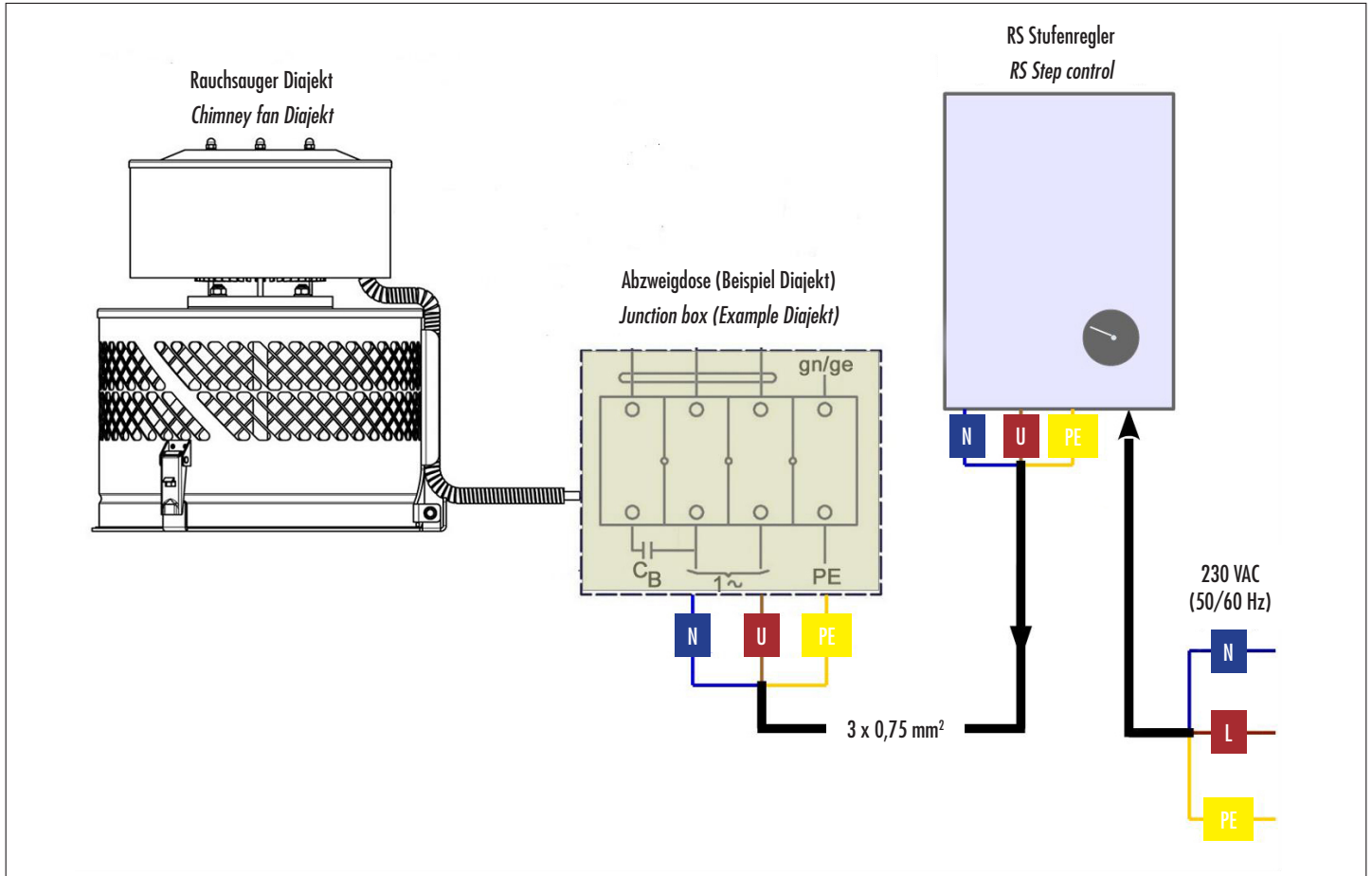


Abbildung 2: Verkabelungsplan für den Stufenregler am Beispiel Diajekt

Bei der Verkabelung muss ein passendes Kabel mit einem Mindestquerschnitt von 0,75 mm² verwendet werden! Verkabelung ist bauseitig auszuführen.

Figure 2: Wiring diagram for the step controller using a slide project as an example

A suitable cable with a minimum cross-section of 0.75 mm² must be used for cabling! Cabling must be carried out by the customer.

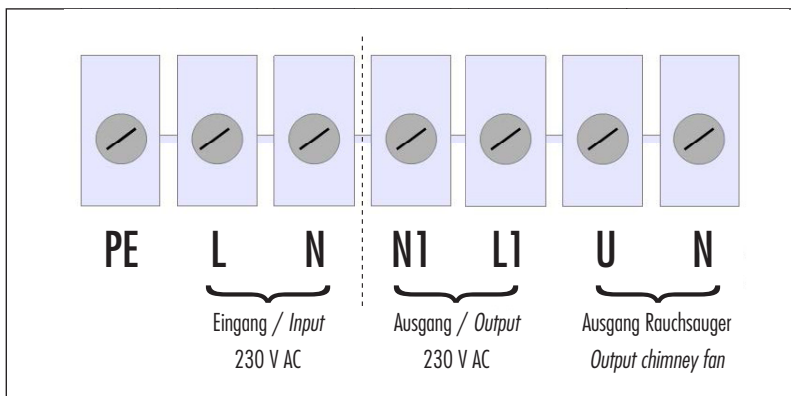


Abbildung 3: Klemmenbelegung im Gehäuse des Stufenreglers

Bauseitiger Anschluss min. 0,75 mm²

Figure 3: Terminal assignment in the housing of the step control

On-site connection min. 0.75 mm²

