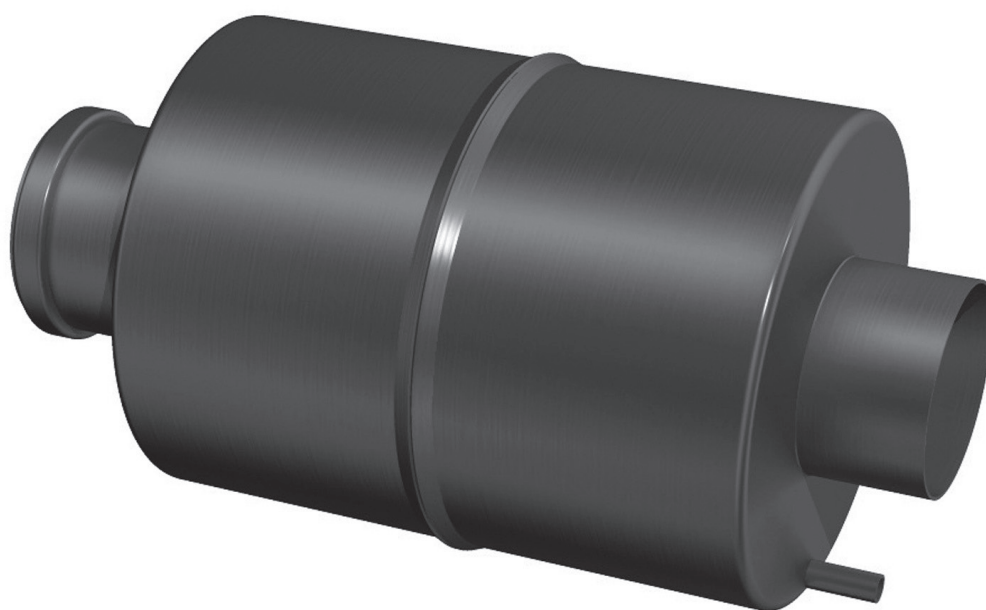


# Der Passiv-Schalldämpfer AGP

AGP 60/330 ... 125/500



EINBAUANLEITUNG



### Einsatzbereiche

Bei den Passiv-Schalldämpfern kommen poröse Absorber (Mineralfaser) zum Einsatz. Diese sind besonders geeignet für mittlere und hohe Frequenzen, bei größeren Baulängen aber auch für die Schallpegelminderung bei tiefen Frequenzen. Die Schalldämpfer können für alle Öl- und Gasfeuerstätten im Unter- und Überdruckbetrieb bis 5.000 Pa und einer Abgastemperatur von 120°C verwendet werden sowie für Lüftungsanlagen. Die Abgasgeschwindigkeit darf maximal 10 m/s betragen.



### Sicherheitshinweise

Beim Einbau müssen geltende Gesetze, Richtlinien, Verordnungen und Normen beachtet werden. Der Einbau darf nur durch sachkundige Personen erfolgen.



### Montage

Die Abgasschalldämpfer sind ein Teil der Abgasleitung. Die Montage sollte möglichst nahe an dem Wärmeerzeuger, d.h. der Geräuschquelle erfolgen, um eine Geräuschverstärkung in der nachgeschalteten Abgasanlage zu vermeiden. Die Schalldämpfer sind mit einer Neigung in die Abgasanlage einzubauen, so dass bei Kondensatanfall ein freier Kondensatablauf gewährleistet ist.

### Der Kondensatablauf ist grundsätzlich fachgerecht anzuschließen!

Diese Abgasschalldämpfer können wahlweise waagrecht, schräg oder senkrecht montiert werden jedoch ist darauf zu achten, dass sich der Kondensatablauf am tiefsten Punkt befindet.

Zur Prüfung und Reinigung kann vor oder hinter den Abgasschalldämpfern eine Prüföffnung vorgesehen werden. Bei beengten Platzverhältnissen können die Schalldämpfer auch ohne Reinigungsöffnung montiert werden. Wir empfehlen Rücksprache mit dem zuständigen Bezirksschornsteinfegermeister zu halten.

Vom Monteur ist bauseits zu prüfen, ob die Schalldämpfer statisch abgesichert werden müssen. Die Schalldämpfer müssen immer gesondert vom übrigen Abgassystem abgehängt oder abgestützt werden. Die Aufhängung oder Befestigung muss immer über den Außenmantel erfolgen.



### Wartung

Schalldämpfer sind bei den regelmäßigen Heizungswartungen zu überprüfen und dabei einer inneren und äußeren Sichtprüfung zu unterziehen.



### Schallpegelminderung

Die Einfügungsdämpfungen wurden in Anlehnung an die DIN EN ISO 7235 ermittelt. Diese können bei Bedarf angefordert werden.



### Technische Daten der Abgasschalldämpfer AGP

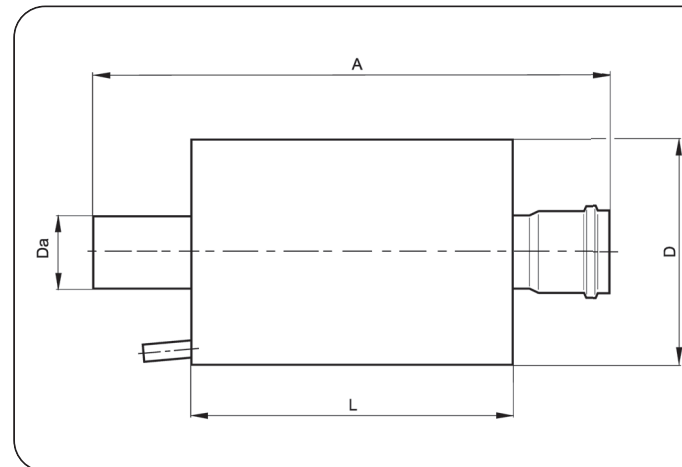
Material	PP
Kondensatablauf	Ø 20 mm außen
Max. Abgastemperatur	120 °C
Überdruckdicht	bis 5.000 Pa
Nutzlänge	= Baulänge A – 60 mm
max. Strömungsgeschwindigkeit	10 m/s

### Abmessungen der Abgasschalldämpfer AGP

	AGP 60/330	AGP 60/500	AGP 80/330
DN	60	60	80
Baulänge A (mm)	505	660	505
Dämpfungskernlänge L (mm)	340	500	340
Durchmesser D (mm)	250	250	250
Da (mm)	60	60	80
Gewicht (kg)	2,6	3,8	2,6
Widerstandsbeiwert (ζ-Wert)	0,2	0,22	0,2

	AGP 80/500	AGP 100/330	AGP 100/500
DN	80	100	100
Baulänge A (mm)	660	505	660
Dämpfungskernlänge L (mm)	500	340	500
Durchmesser D (mm)	250	250	250
Da (mm)	80	100	100
Gewicht (kg)	3,8	2,6	3,8
Widerstandsbeiwert (ζ-Wert)	0,22	0,2	0,22

	AGP 110/330	AGP 110/500	AGP 125/330	AGP 125/500
DN	110	110	125	125
Baulänge A (mm)	505	660	505	660
Dämpfungskernlänge L (mm)	340	500	340	500
Durchmesser D (mm)	250	250	250	250
Da (mm)	110	110	125	125
Gewicht (kg)	2,6	3,8	2,6	3,8
Widerstandsbeiwert (ζ-Wert)	0,2	0,22	0,2	0,22



Kutzner + Weber GmbH  
 Frauenstraße 32  
 D-82216 Maisach  
 Tel.: +49 (0) 81 41 / 9 57-0  
 Fax: +49 (0) 81 41 / 9 57-5 00  
 www.kutzner-weber.de  
 info@kutzner-weber.de

Telefonservice + 49(0) 81 41 / 95 74 00

*Innovation — Umwelt — Mensch*