

# HINWEISE FREMDFABRIKATE

Airjekt® 1 Outdoor DW

**Wir haben nicht das passende doppelwandige Formteil Ihres Schornsteinherstellers für Sie?**

Mit folgenden Informationen können Sie sich an Ihren Schornsteinhersteller wenden, um ein passendes Formteil für Ihr eingesetztes System fertigen zu lassen.

*So sollte das Formteil im fertigen Zustand aussehen:*



Zylinderschraube  
M6 x M16 DIN 912 A2

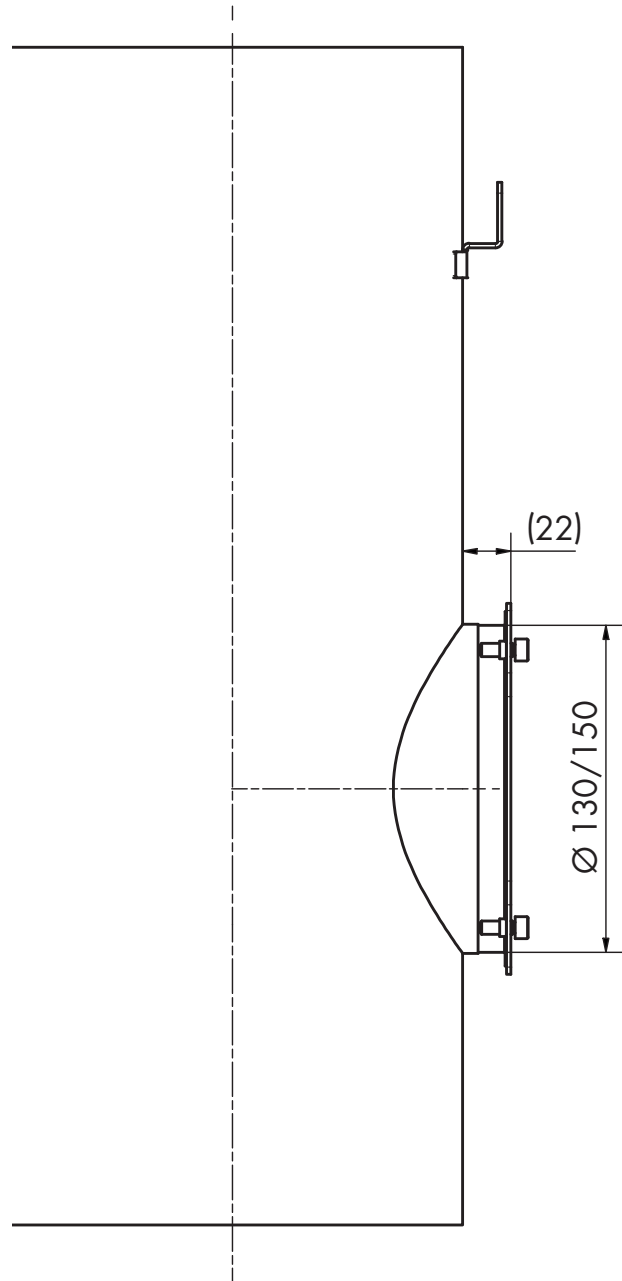
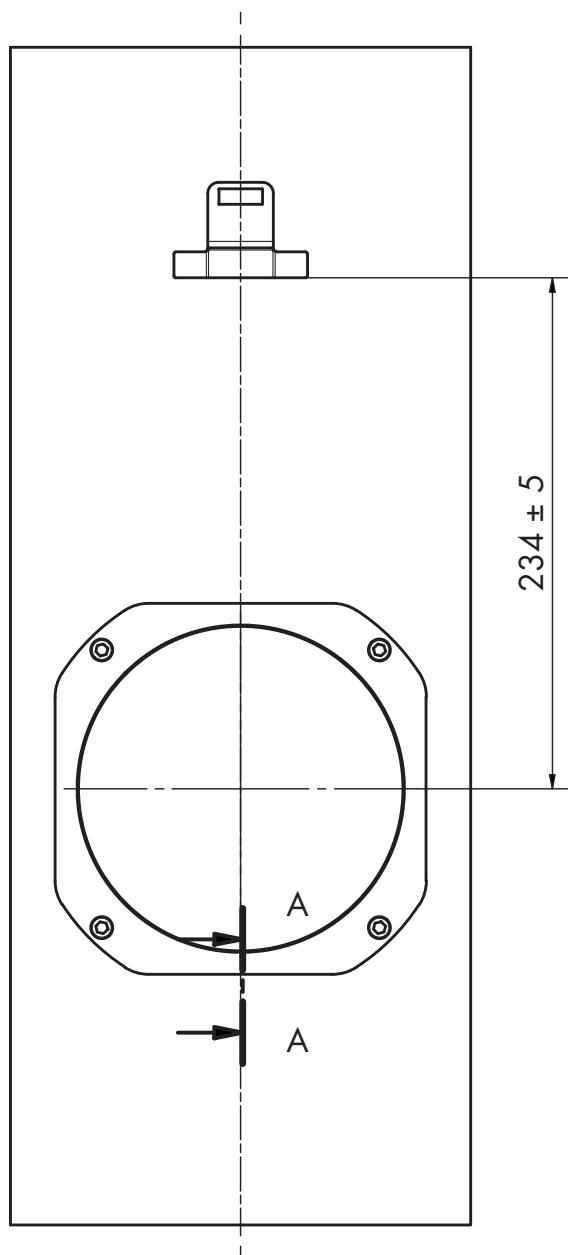
**KW**

eine Marke der  
**Raab** Gruppe

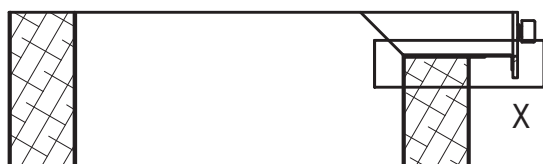


**Folgende Maße müssen bei der Fertigung unbedingt berücksichtigt werden:**

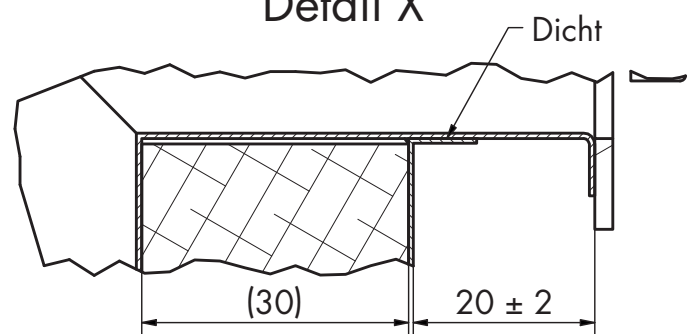
Es gibt 2 Bauformen bezogen auf den Abgang des T-Stückes (Ø130 und Ø150)

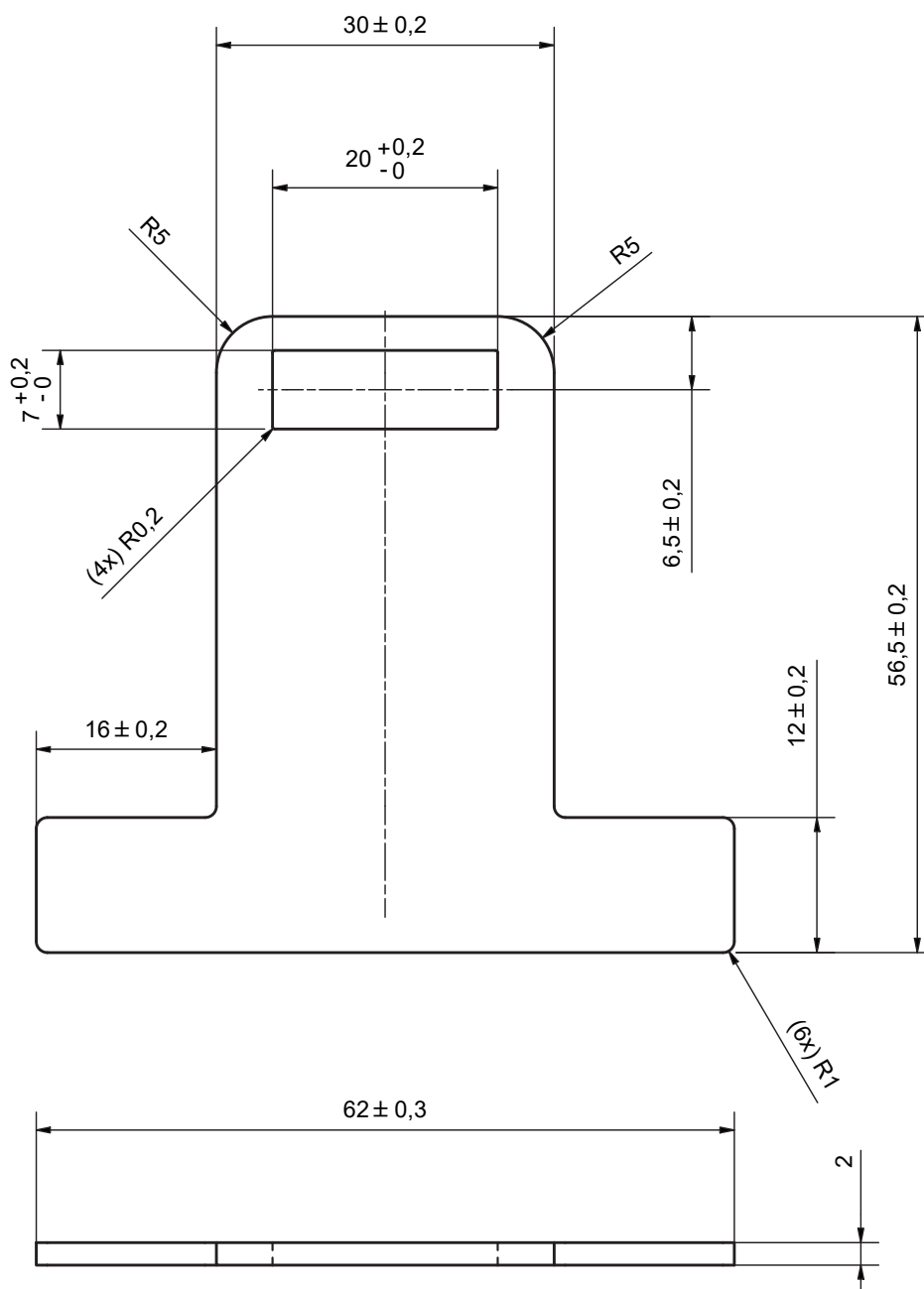
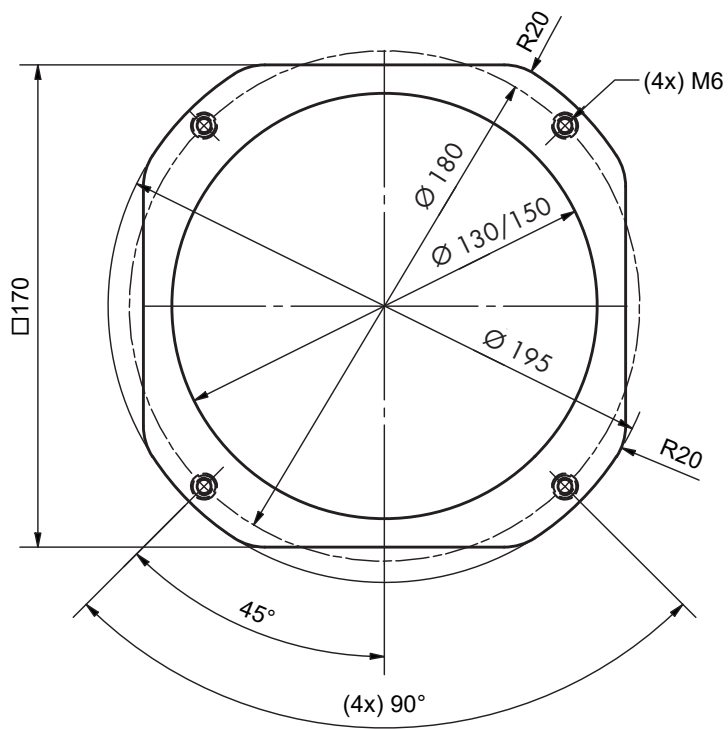


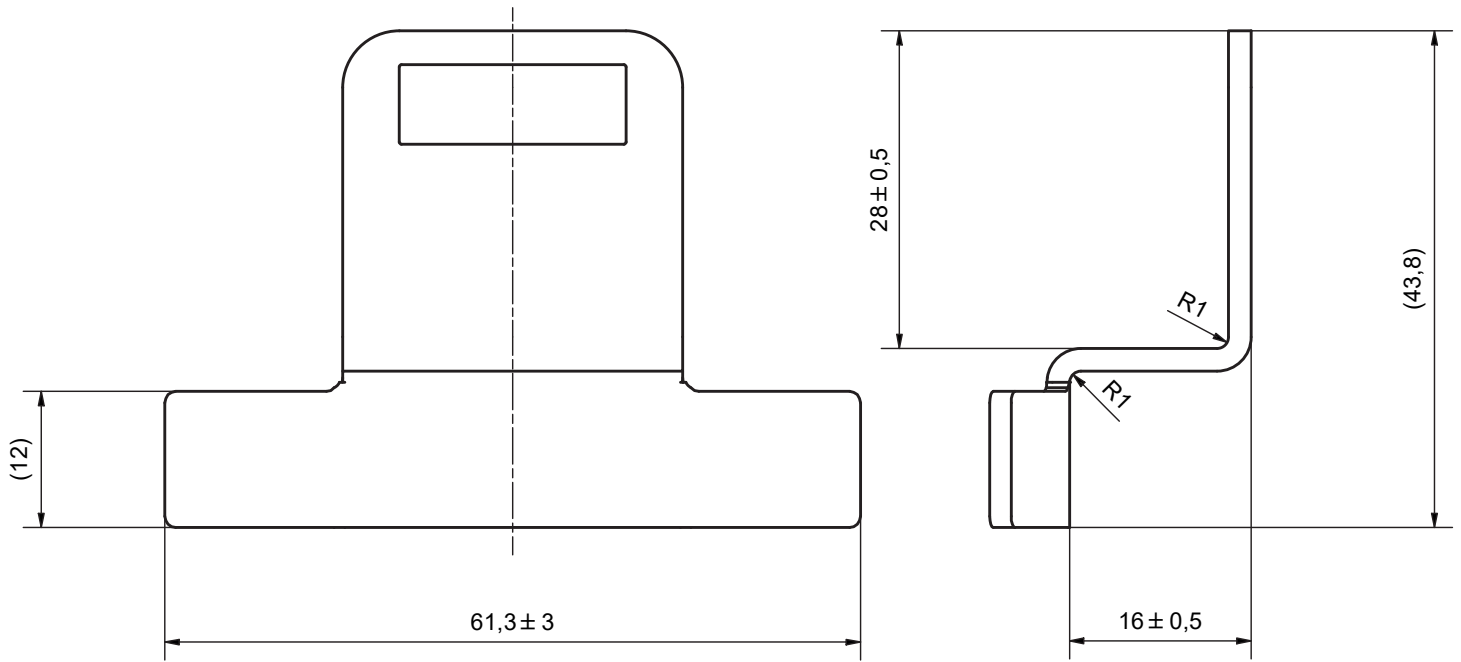
Schnitt A-A



Detail X

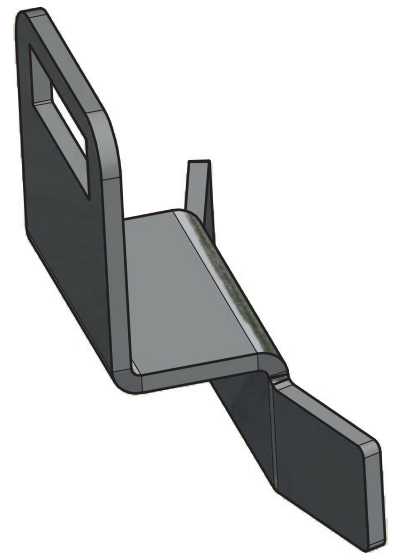
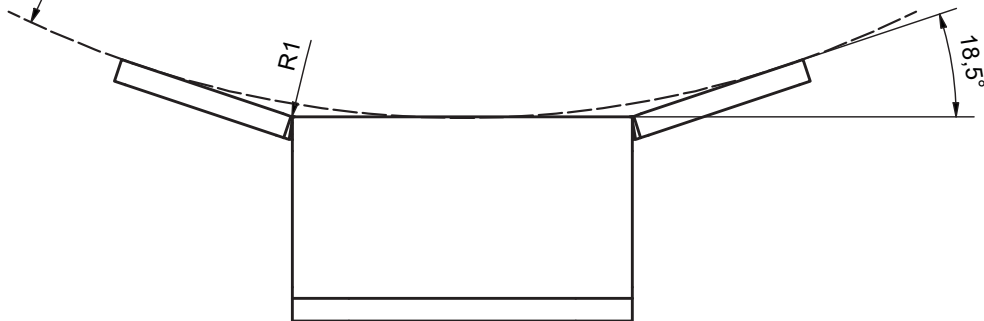






Ø180

Gebogen für Rohrdurchmesser 180,  
muss ggf. angepasst werden



- Flanschplatte 130, 4 Schrauben und Halterung sind unter Artikel-Nr. 2126501 erhältlich.
- Flanschplatte 150–250, 4 Schrauben und Halterung sind unter Artikel-Nr. 2118881 erhältlich.

Benötigen Sie weitere Informationen zur Flanschplatte für Anschluss an Fremdfabrikate,  
dann kontaktieren Sie uns unter **[anwendungstechnik@kutzner-weber.de](mailto:anwendungstechnik@kutzner-weber.de)** oder  
telefonisch unter **+49-(0)8141-957-400**.



**Kutzner + Weber GmbH**  
Frauenstraße 32  
82216 Maisach · GERMANY

Tel. +49(0)8141/957-0  
[info@kutzner-weber.de](mailto:info@kutzner-weber.de)  
[www.kutzner-weber.de](http://www.kutzner-weber.de)

Hotline +49 (0) 800 880 09 96  
Stand 06/2024 · Art.-Nr. XXXXX  
Irrtümer und technische Änderungen vorbehalten.