

Gut zu wissen

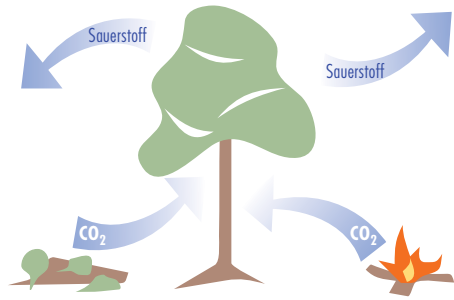
Jede neue Feuerstätte muss an einen dazu passenden Schornstein angeschlossen werden. Zusammen mit einem Fachmann werden alle Randbedingungen geprüft, um das optimale Abgassystem für den neuen Ofen auszuwählen:

- Kann der bestehende Schornstein verwendet werden?
- Muss der bestehende Schornstein saniert werden?
- Muss ein neues Abgassystem installiert werden?

Die Antworten auf diese Fragen bekommen Sie bei Ihrem Fachmann, er weiß genau, worauf man schon vor dem Kauf einer neuen Feuerstätte achten muss.

Je nach Anforderung stehen verschiedene Möglichkeiten zur Auswahl, einen Überblick darüber gibt die Tabelle im Innenteil dieser Broschüre.

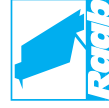
Der Ökobrennstoff Holz



Die Verbrennung von Festbrennstoffen ist CO₂-neutral. Holz wandelt während seines Wachstums die gleiche Menge an CO₂ in Sauerstoff um wie es bei Verbrennung oder Verrottung wieder abgibt.

Holz steht mit der Natur im Einklang

Unsere Wälder sind „die Lungen“ der Erde, sie regulieren unser Klima und sorgen über die Photosynthese für den Ausgleich von Sauerstoff und CO₂. (Siehe Grafik) Bei der Holzverbrennung wird CO₂ freigesetzt, die Menge dieser Emissionen ist der Atmosphäre schon während des Wachstums durch Photosynthese entzogen worden. Würde das Holz nicht verbrannt werden, sondern verrotten, entstünde dieselbe Menge an CO₂. Holz kann also im Gegensatz zu Öl oder Gas als Brennstoff sinnvoll genutzt werden, ohne die Atmosphäre zu belasten.



Joseph Raab GmbH & Cie. KG
Gladbacher Feld 5
D-56566 Neuwied
Telefon: +49 (0) 2631/913-0
Telefax: +49 (0) 2631/913-145
E-Mail: info@raab-gruppe.de
Internet: www.raab-gruppe.de

Bitte ausfüllen und ganze Seite zurückfaxen an: +49 (0) 2631/913-180

Vorname, Name:

Firma:

Straße:

PLZ/Ort:

Telefon:

Fax:

E-Mail:

Datum:

Unterschrift:

Bitte um weiterführende Informationen zum Thema Raab Abgassysteme

Bitte um persönlichen Kontakt

Bitte um Adresse eines Fachbetriebes in meiner Nähe

Ich erkläre mich damit einverstanden, dass ich per Post, Telefon, Telefax oder E-Mail über interessante Angebote informiert werde. Diese Erklärung kann ich jederzeit widerrufen.

Raab ist zertifiziert nach DIN EN ISO 9001:2000

VORSPRUNG DURCH KOMPETENZ



Heizen mit Holz



Heizen mit Holz

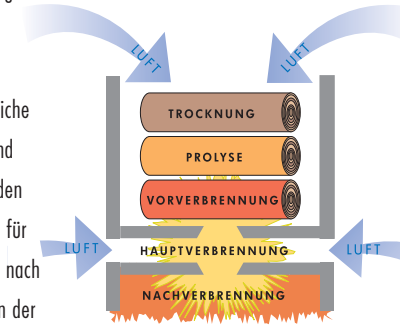
Abgassysteme aus Edelstahl schmücken moderne Hausfassaden oder sanieren bestehende Schornsteine, beides vorbildlich, schnell und sicher. Edelstahl hat sich in den 80er Jahren erstmals als Material für die Serienfertigung von Schornsteinen durchgesetzt und ist aufgrund seiner vielen vorteilhaften Eigenschaften immer populärer geworden. Für Holzfeuerstätten ist

Edelstahl geradezu ideal, da sich das Material schnell aufheizt und damit den zum Anheizen benötigten Abzug sofort sicherstellt. Auch in allen weiteren Verbrennungsphasen begünstigt Edelstahl eine sichere Verbrennung, es erweist sich als zugsicher und kann optimal auf jede Feuerstätte angepasst werden. Die glatte Innenfläche wirkt Rußablagerungen entgegen und lässt sich leicht kehren.

Viele Diskussionen über Energieeinsparung und Umweltentlastung führen zum Brennstoff Holz. Der natürliche und regenerative Energieträger weist eine vorbildliche Ökobilanz auf und ist ausreichend verfügbar. Nicht zuletzt wegen den immer weiter steigenden Kosten für fossile Brennstoffe ist die Suche nach Alternativen aktueller denn je. In der Konsequenz sind schon heute viele

Häuser komplett mit Holz beheizt, moderne Pelletofen und andere Systeme bieten sich hierfür an, aber auch Zusatzheizungen wie Kachelöfen oder Kamine erfreuen sich immer größerer Beliebtheit. Egal ob Sie eine Zusatzheizung, eine komplette Umrüstung Ihrer Heizanlage planen oder in Ihrem neuen Haus von Beginn an mit einer Holzheizung leben wollen, so wichtig wie die Feuerstätte ist der richtige Schornstein.

Bei dieser Entscheidung ist Ihnen diese Broschüre behilflich.



Sie planen eine neue Feuerstätte?



Die Firma Raab fertigt langlebige Schornsteine aus hochwertigen Materialien. Unsere Kunden denken modern und wissen um die Vorteile flexibler und leichter Bauweisen. Mit den unten näher beschriebenen Schornsteintypen decken wir jede Anforderung ab. Alle Systeme bleiben selbst nach dem Aufstellen flexibel und können problemlos an neue Anforderungen angepasst werden. Sie sehen gut aus und sind so leicht, dass die Wahl des Standortes selten statische Fragen aufwirft. Bei der Wahl der Oberflächen kann zwischen glänzendem Edelstahl, Kupferbeschichtung oder allen RAL-Farbtönen gewählt werden.

Schornsteinneubau



Sie benötigen einen neuen Schornstein.

Neue Abgasanlagen werden aufgestellt, wenn ein neues Haus gebaut wird oder bei bestehenden Gebäuden kein Schornstein vorhanden ist, der bestehende ersetzt werden soll oder ein zusätzliches Abgassystem benötigt wird.

Letzteres ist der Fall, wenn der vorhandene Schornstein schon durch eine andere Heizung belegt ist, und deswegen ein zweiter Schornstein errichtet werden muss.

Schornsteinsanierung



Sie wollen Ihren bestehenden Schornstein sanieren.

Der typische Sanierungsfall ist das Austauschen einer Feuerstätte und die damit verbundenen, geänderten Anforderungen an das Abgassystem. Durch eine Schornsteinsanierung lässt sich das bestehende Abgassystem an moderne

Feuerstätten anpassen oder eine bereits angegriffene Substanz vor einem weiteren Zerfall retten.

DW-Systeme



Stärken im Neubau

DW steht für doppelwandige Abgasanlagen aus Edelstahl. Zu dieser Gruppe lassen sich die Systeme **DW+DW/FU** und der **DW Alkon** zuordnen. Beide Systeme bestehen aus einem Innenrohr, einer Dämmschicht und einem Außenmantel. Meist werden sie im Neubau verwendet, gut sichtbar und im Freien nahe an der Fassade montiert. Ihre glänzende Optik setzt schöne Akzente. Die Oberflächen sind in Edelstahl rostfrei glänzend oder matt, Kupfer und allen RAL-Farbtönen erhältlich.

- Wird überwiegend außerhalb des Gebäudes montiert
- Ästhetisches und modernes Erscheinungsbild
- Breites Anwendungsspektrum
- Variationen in Farbe und Oberfläche

Stärken in der Sanierung

- Werden in Sonderfällen auch für Sanierungen verwendet

EW-Systeme



Stärken im Neubau

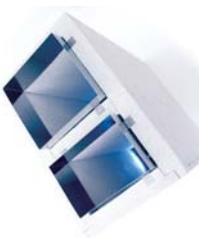
EW steht für einwandige Abgasanlagen aus Edelstahl. Zu dieser Gruppe lassen sich die Systeme **EW+EW/FU** und der **EW Alkon** zuordnen. Überwiegend werden sie zur Sanierung verwendet und in bestehende Schornsteine oder Schachtsysteme eingebaut.

- Einwandige Abgasanlagen werden beim Neubau von Gebäuden in der Regel in Kombination mit Schachtsystemen (siehe unten) eingebaut

Stärken in der Sanierung

- Einsatz in bestehenden Kaminen
- Bewährtes Sanierungssystem
- Umfangreiches Zubehörprogramm
- Äußerst flexibel und anpassungsfähig

LB Multischacht



Stärken im Neubau

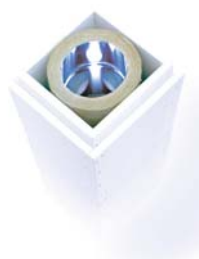
Schachtsysteme eignen sich für den Neubau und die Sanierung. Aus modernsten Materialien gefertigt, erfüllen sie alle Anforderungen an den Wärme- und Brandschutz und können über mehrere Geschosse bis über Dach geführt werden. Raab-Schachtsysteme sind multifunktional in ihrer Anwendung: kombiniert mit einem entsprechenden Abgasrohr können Feuerstätten für feste Brennstoffe wie z. B. Kaminöfen angeschlossen werden. Die Schachtsysteme können außerdem als Schacht mit 90 Minuten Feuerwiderstandsdauer für Abgasanlagen von Öl- und Festbrennstoffen sowie Gasfeuerstätten verwendet werden oder als Schacht für z. B. Kabelführungen dienen. Schachtsysteme können auch mehrzünftig gebaut werden.

- Können überall im Gebäude (ohne Fundament) montiert werden
- Einsetzbar als Schacht für Abgasleitung in zahlreichen Ausführungsvarianten oder als Installationsschacht
- Auch in Niedrigenergiehäusern einsetzbar

Stärken in der Sanierung

- Durch ihr geringes Gewicht können sie überall im Gebäude montiert werden
- Erfüllt alle Brandschutzaufgaben bei der Altbauanierung
- Einsetzbar als Schacht für Abgasanlagen in zahlreichen Ausführungsvarianten oder als Installationsschacht

LB Universal



Stärken im Neubau

Der LB Universal ist ein Schachtsystem mit integrierter Edelstahlabgasanlage. Aus modernen Brandschutzplatten gefertigt, erfüllt er alle Anforderungen an Wärme- und Brandschutz und eignet sich auch für mehrgeschossige Häuser. Dank Trockenbauweise ist der vorgefertigte Schornstein schnell aufgestellt und kann direkt endbehandelt und beheizt werden. Offene Kamine, Kachelöfen und Kaminöfen lassen sich mit diesem Schornstein deshalb an fast jedem Ort einrichten.

- Können überall im Gebäude montiert werden
- Einsetzbar als Installationsschacht oder Schacht für Abgasleitungen in zahlreichen Ausführungsformen

Stärken in der Sanierung

- Durch geringes Gewicht kann er überall im Gebäude montiert werden
- Erfüllt Brandschutzaufgaben bei Altbauanierung
- Kleine Außenabmessungen
- Hohe Wärmedämmung