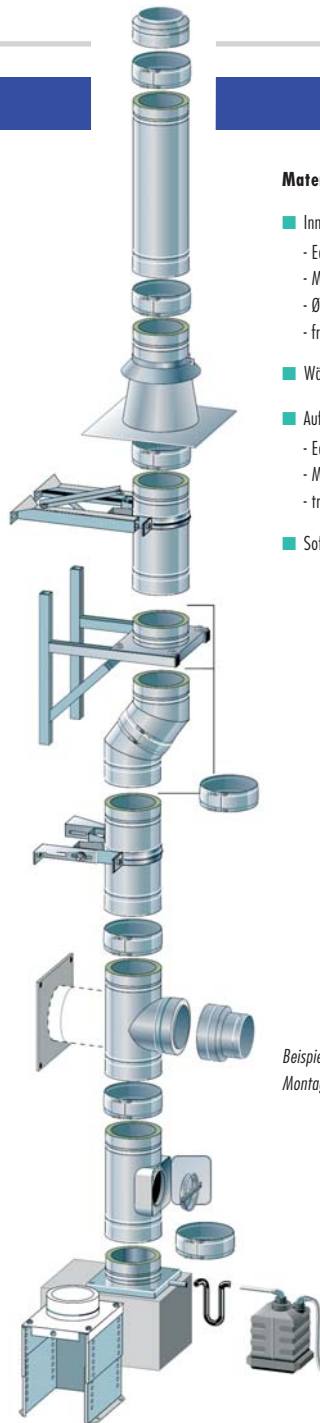


DW + DW/FU

Doppelwandige Edelstahl-Abgasanlage
für Innen- und Außenmontage mit
bewährter Klemmband-Verbindung.





Material:

- Innenrohr:
 - Edelstahl (1.4571/1.4404)
 - Materialstärke 0,5 mm
 - Ø 100–600 mm
 - frei ausdehnbar
- Wärmedämmschicht 30 mm
- Außenmantel:
 - Edelstahl hochglänzend
 - Materialstärke 0,5 mm, ab Ø 400 0,6 mm
 - tragend
- Sofort einsatzbereit

Beispielaufbau mit Montageteilen und Zubehör.

Produktbeschreibung

Der doppelwandige, feuchteunempfindliche DW + DW/FU ist der bewährte Klassiker mit Klemmbandmontage. Das System verfügt über einen sogenannten Kapillarstopp, der ein Eindringen von Feuchtigkeit aus dem Außenbereich in die Dämmung des Abgassystems verhindert. Auch das Eindringen von Kondensat im Inneren in die Dämmung wird durch den Kapillarstopp ausgeschlossen. Somit sind Sie technisch auf der sicheren Seite und können sich auf ein langlebiges System aus dem Hause Raab verlassen.

Die Verbindung der Elemente mittels Klemmband ist einfach, zuverlässig und hat sich seit vielen Jahren in der Praxis bewährt. Sie verzichtet auf anfällige Dichtungen und ist damit für viele Jahre wartungsfrei.

Das doppelwandige System besitzt eine 30-mm-Dämmung, die das Außenrohr vor einer zu starken Erwärmung schützt und somit die Umgebung vor Schaden bewahrt. Hierdurch wird es ermöglicht, das Abgassystem recht nahe an die Außenfassade zu montieren. Auch im Inneren des Gebäudes kann hierdurch der Abstand zu brennbaren Bauteilen erheblich verringert werden.

Ebenso sorgt die Dämmung dafür, dass Temperaturschwankungen und Witterungseinflüsse von außen den Abgasstrom im Inneren nicht negativ beeinflussen und der Schornsteinzug stabil bleibt.

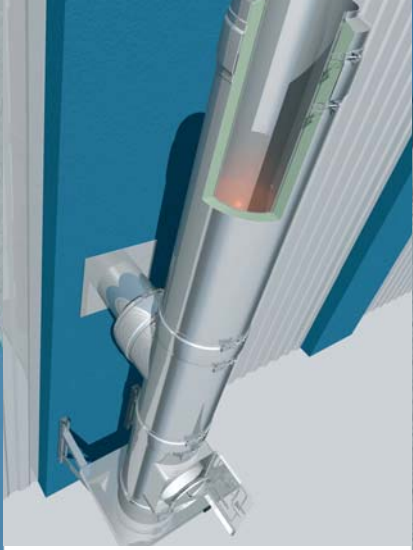
Das System ist im Baukastenprinzip jeder baulichen Anforderung gewachsen und wird vom Fachbetrieb vor Ort montiert.

Einsatzbereiche:

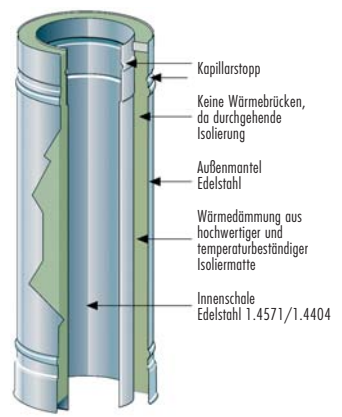
- Niedertemperaturanlagen
- Regelfeuerstätten (feste Brennstoffe wie Holz, Kohle, Pellets, etc.)
- Moderne Feuerstätten im Wohnungs-, Gewerbe- und Industriebau
- Geeignet für Unterdruckbetrieb
- Für Innen- und Außenbereich
- Trockenbetrieb

Vorteile:

- **Bewährte Verbindungstechnik:** Die Stoßstellen der Elemente haben ihre Zuverlässigkeit seit vielen Jahren unter Beweis gestellt.
- **Kapillarstopp:** Vor Feuchtigkeit abgesichertes System nach innen und außen.
- **Schnelligkeit:** Vom Fachmann einfach zu montieren und häufig schon am Tag der Endmontage einsatzbereit.
- **Flexibel:** Durch Bauteilvielfalt problemlos an schwierige Bedingungen anzupassen.
- **Leistungsspektrum:** Abgastemperaturen bis 600° C, Unterdruck bis -40 Pa.
- **Hochwertige Materialien:** Bestes Material und moderne Fertigungsmethoden sorgen für eine zuverlässige und langlebige Abgaslösung.
- **Hohe Qualität:** Zugelassenes System nach CE 0432-BPR-119929, abgesichert durch zertifizierte Produktion nach DIN EN ISO 9001:2000.
- **Hoher gestalterischer Spielraum:** Neben architektonisch elegantem Erscheinungsbild auch in verschiedenen Oberflächen lieferbar (glänzend, matt, gebürstet, lackiert oder ganz exklusiv aus Kupfer).



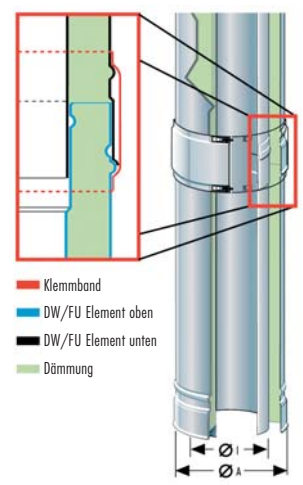
Darstellung DW + DW/FU an der Außenfassade einer Industriehalle



Details eines DW/FU-Elements



Stützkonstruktion für DW/FU an Außenfassade



Schematische Darstellung der Verbindung mit einem Klemmband



Ihr Partner vor Ort:



Joseph Raab GmbH & Cie. KG

Glabbacher Feld 5

D-56566 Neuwied

Telefon: +49 (0) 2631/913-0

Telefax: +49 (0) 2631/913-145

E-Mail: info@raab-gruppe.de

Internet: www.raab-gruppe.de

J. Raab GmbH

Am Bahnhof

D-06727 Luckenau

Telefon: +49 (0) 3441/687-30

Telefax: +49 (0) 3441/687-340

E-Mail: luckenau@raab-gruppe.de

Internet: www.raab-gruppe.de